

NEXT

– toppledarprogrammet
för dagens ledare och
morgondagens ledarskap



NEXT – rustar dig för dagens och morgondagens utmaningar

NEXT är ett unikt program som riktar sig till ledare på hög eller kvalificerad nivå i politiskt styrda organisationer. Deltagarna har en kontinuerlig kontakt med politiken och arbetar i nära relation till sina politiska uppdragsgivare. En deltagare i Next kan vara kommun- eller landstingsdirektör, förvaltningschef, eller befinna sig i en stabsfunktion med uppgift att leda i en annan roll än som chef.

Vi vänder oss till dig som vill...

- Skapa goda resultat och utveckla din organisation.
- Hantera ledarskapets utmaningar i en föränderlig värld.
- Tänka och handla på nya sätt i befintliga system.
- Bygga optimala personliga nätverk.
- Utvecklas som både människa och ledare.

Dina erfarenheter och din organisation i centrum

Som deltagare i NEXT är du med och undersöker ledarskapets betydelse i samspelet mellan omvärlden, de olika offentliga systemen och din organisations inre och yttre relationer. Programmet byggs upp kring dina upplevelser och erfarenheter. Du som deltagare påverkar därmed innehållet med din egen verklighet och ditt sätt att delta.

Reflekterande nulägesanalyser

Under programmet genomförs reflekterande nulägesanalyser i några av deltagarnas kommuner, landsting eller regioner av konsultteam med programdeltagare och en handledare från Public Partner. Det skapar möjligheter för konkret lärande och ger oss aktuella frågor

NEXT bygger på en djup respekt för, och en lika djup insikt i, det unika i offentligt finansierade organisationer. Med ett nyfiket och undersökande förhållningssätt vill vi fokusera både på de gem samma nämnare och de olikheter som varje deltagare möter och hanterar i sin vardag

VAD ÄR NEXT?

NEXT är ett program som samskapas med deltagarna. Det ställer vissa krav på deltagarna som öppenhet, vilja att delta med sitt eget, sina svårigheter, sina framgångar, sina misslyckanden, sina kunskaper och okunskaper osv.

NEXT har en pedagogik som är upplevelsebaserad och ett processledande som tar alla chanser att fördjupa det som kommer upp.

NEXT vill möta de ledarskapsutmaningar som varje deltagare har och har tron på att det finns ett djupare lärande i att lyssna på och förstå andra deltagares situation.

DELTAGARNA bör vara beredda på att en mångfald av roller finns i programmet och att det som kommer upp som ledarskapsutmaningar kan komma från olika håll, och inte alltid vara likt det egna perspektivet. Att vi snarare ser det som kommer upp som ett bidrag till systemförståelse, oavsett det är ett regionalt perspektiv, ett landstingsperspektiv, ett statligt perspektiv, ett kommunperspektiv, ett linjeperspektiv, ett stabsperspektiv, en styrningsfråga, en ledningsfråga eller annat. Genom att lyssna och vilja förstå deltagarnas olika utmaningar från olika delar av det demokratiska systemet breddas också förståelsen av den komplexitet som alla deltagare försöker navigera i.

Tre perspektiv med ledarskapet i fokus

NEXT fokuserar på de frågeställningar som ledare i en politiskt styrd organisations ställs inför genom tre sammanlänkande perspektiv.

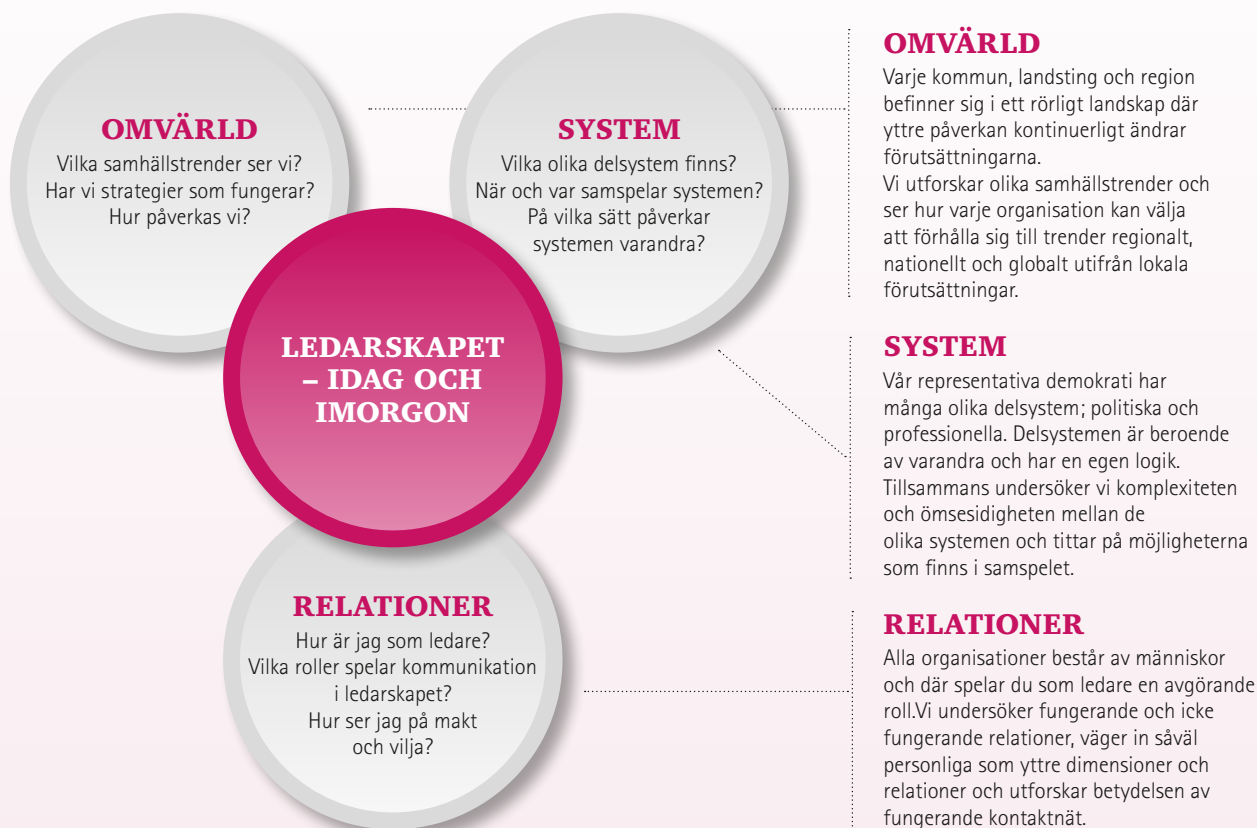
Perspektivet **OMVÄRLD** - ständig påverkan utifrån

Perspektivet **SYSTEM** - olika system som påverkar varandra

Perspektivet **RELATIONER** - självkänedom och förståelse

Programmet belyser kontinuerligt samtliga perspektiv även om varje seminarietillfälle kommer ha fokus på ett av dem.

Resultatet blir ökad förståelse, fördjupad kunskap och en verktygslåda för problemlösning i en föränderlig värld med ständigt nya utmaningar.



PROGRAMLEDNING



ÅKE CHADELL

har en bakgrund som strategi-konsult i Sverige och internationellt. Åke har också mångårig erfarenhet som lärare och terapeut. Åke var programansvarig för Sveriges kommuner och landstings (SKL) Toppledarprogram under fem år. Grupputveckling och coaching av chefer är ett av Åkes mer framträdande uppdragsområden.



MALIN DANIELSSON

med en gedigen erfarenhet från hela utbildningslandskapet stödjer Malin organisationer i utvecklingsarbete både på strategisk och praktisk nivå. Malin har varit chef i sexton år inom såväl offentlig som privat verksamhet och hon har utbildats inom organisationsutveckling med gestaltmetodik i Sverige och utomlands.



Public Partner stödjer ledare i offentliga verksamheter och våra uppdragsgivare är chefer i kommuner, landsting, regioner och statliga organisationer. Våra konsulter arbetar som processledare, rådgivare, utredare och coacher och har stor insikt i de särdrag som präglar demokratiskt styrda och offentligt finansierade verksamheter. Det är vår styrka!

Välkommen till Next

Att vara ledare i demokratiskt styrda organisationer är en spännande utmaning, men kraven blir också allt tuffare. Politik, media och allmänhet vill se såväl snabba som uthålliga förändringar och resultat. Med kunskap, erfarenhet och systemförståelse hjälper NEXT dig att orientera dig, utvecklas som ledare, möta motgångar och nå framgång. Utveckla dig och ditt ledarskap – till nytta för dig och din organisation.

Några röster från deltagarna:

»Den mest medskapande utbildningen jag gått.»

»Mycket stimulerande, utvecklande och givande ledarskapsutbildning. Nu är jag redo att ta Next step!»

»En ledarutbildning utöver det vanliga, där omvärlden ständigt är närvarande, där deltagarnas erfarenheter vävs samman med teorier till ett gemensamt lärande och där kursledarnas engagemang och kunskap tar oss ett steg längre.»

»Tycker kursen hjälpte mig till ökad trygghet i mitt eget ledarskap, med en metodik som tar utgångspunkt i att leda i en politiskt styrd organisation.»

Nästa program startar i januari 2019.

Programdatum 23-25 januari, 13-15 mars,
15-17 maj, 28-30 augusti.

För information och anmälan,
kontakta: ake@publicpartner.se

